



www.ndjb.or.kr

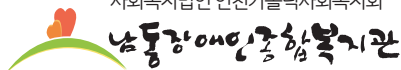
2022

남동장애인종합복지관

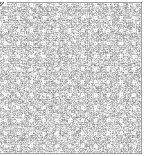
사업안내



사회복지법인 인천가톨릭사회복지회



남동장애인종합복지관



목차

- 01 복지관 이용절차 03
- 02 건의사항 접수안내 04
- 03 자원봉사자 신청절차 05
- 04 시민옹호인 신청절차 06
- 05 복지쿠폰업체 안내 07
- 06 엔젤도네이션 안내 08
- 07 후원안내 09
- 08 무료 셔틀버스 노선도 10
- 09 사업안내
 - 기획홍보팀 12
 - 운영지원팀 12
 - 가족문화지원팀 13
 - 지역연계팀 14
 - 기능향상지원팀 15
 - 직업지원팀 16
 - 늘푸른동산 주간보호센터 17
 - 보호작업장 열린일터 18
 - 남동정신재활시설 그루터기 19
 - 국공립 장애전문 씨튼어린이집 19
- 10 기관소개 20
- 11 조직도 21
- 12 층별안내 21
- 13 연혁 22
- 14 찾아오시는 길 23

01 복지관 이용절차 복지관, 어떻게 이용하나요?

이용대상 : 장애인 누구나

운영시간 : 월요일에서 금요일, 오전 9시부터 오후 6시까지

- ※ 토요일에도 이용할 수 있는 프로그램이 있습니다.
- ※ 공휴일과 일요일엔 운영하지 않습니다.

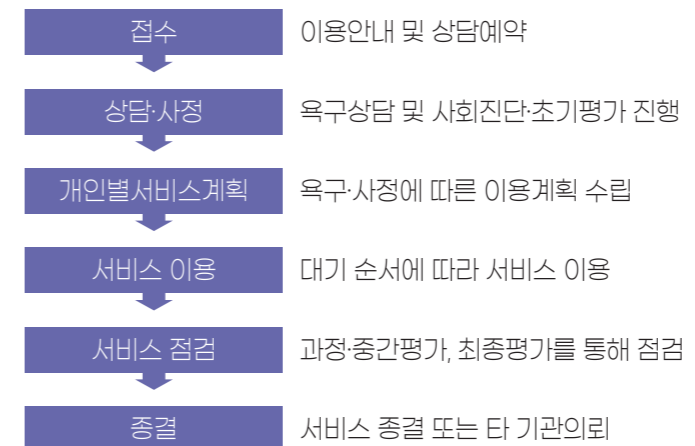
이용방법



※ 대기인원 및 서비스 이용시기에 따라 바로 이용이 어려울 수 있습니다.

이용문의 : (032)472-4004

복지관 재활서비스 어떻게 이용하나요?



이용안내 및 상담예약

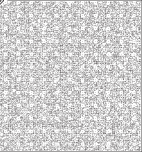
욕구상담 및 사회진단·초기평가 진행

욕구·사정에 따른 이용계획 수립

대기 순서에 따라 서비스 이용

과정·중간평가, 최종평가를 통해 점검

서비스 종결 또는 타 기관이뢰



02 건의사항 접수안내 복지관을 이용하며 건의사항이 생긴다면?

복지관에서는 시설 및 서비스를 이용하는 모든 분들의 건의사항에 귀 기울이고, 이를 개선할 수 있도록 최선을 다하고 있습니다.
이용하며 불편함을 느끼셨다면 언제든지 의견을 주시기 바랍니다.

고견을 주시는 방법

- 홈페이지 : www.ndjb.or.kr → 이용안내 → 상담 및 이용건의
- 내방고객 : 1층 게시판(입구 자동문 위치)에 구비되어 있는 용지에 내용을 작성하신 후, 이용인소리함(1층 책장에 위치)에 넣어주시면 성실히 답변드리겠습니다.

국가인권위원회 진정 안내

모든 복지의 근간은 사람이고, 사람으로서의 가지는 권리가 있습니다.
개인이 가지는 불가침의 기본적 인권이 침해되었을 경우,
1층 게시판(입구 자동문 위치)에 구비되어있는 용지에 진정내용을 작성하신 후,
봉함용 봉투에 넣어 진정함(1층 책장에 위치)에 넣어 주시면
국가인권위원회에 송부하도록 하겠습니다.

문의

기획홍보팀 (032)472-0054



03 자원봉사자 신청절차 #나눔 #보람 #동행 자원봉사자 모집

자원봉사 활동절차



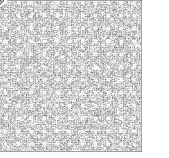
자원봉사 활동내용

활동분야	활동내용
프로그램 보조	아동·청소년·성인장애인의 일상생활훈련, 야외활동, 작업활동, 지역사회시설이용 등 프로그램 보조
재가서비스 보조	밀반찬서비스 포장·배달, 후원물품 배달 및 정서지원 보조
시설운영 보조	환경관리, 무료급식소 배식·설거지 등 시설운영 보조
행사 보조	장애인식개선 캠페인, 비루고개축제 등 복지관 행사 보조

※ 청소년 자원봉사는 방학기간 중에만 신청이 가능합니다.

신청방법

- 방문 및 문의 전화 : 지역연계팀 (032)472-4003
- 홈페이지 : www.ndjb.or.kr, 봉사/후원 → 자원봉사 안내·신청 → 자원봉사 신청하러 가기



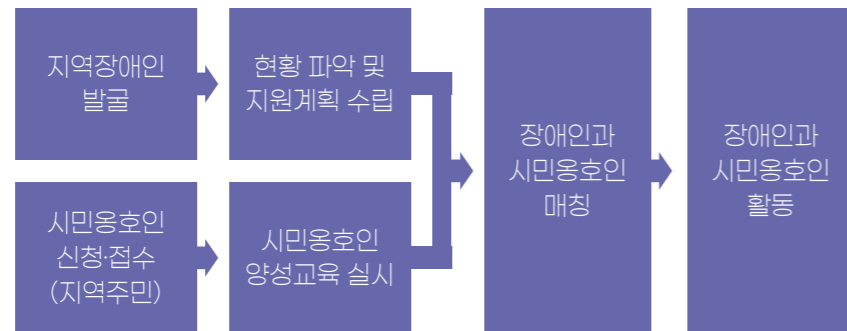
04 시민옹호인 신청절차 우리동네이웃 시민옹호인이 되어주세요

시민옹호인은 지역사회의 소외된 중증 장애인과 함께 취미활동, 말벗, 옹호활동 등을 함께하는 '따뜻한 이웃'입니다.

시민옹호지원사업이란?

장애인과 지역주민이 1:1로 매칭되어 친구, 이웃이 되어줍니다. 정기적으로 만나 일상생활 속 활동(안부전화, 산책, 취미, 지역사회시설 이용 등)을 함께합니다.

사업진행



문의

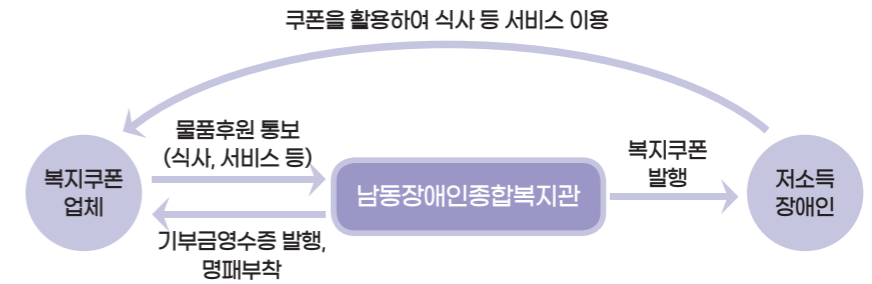
지역연계팀 (032)472-4003



05 사랑더하기 희망나누기 복지쿠폰업체 안내

남동장애인종합복지관과 지역 내 후원업체들이 협약하여 저소득 재가장애인 가정에 무료 이용권을 제공하는 지역나눔 사업입니다.

음식점, 꽃집, 목욕탕, 미용실 등 지역 내 생활밀착형 가게들의 지원을 통해 복지쿠폰을 제작하여 재가장애인 가정에 전달하고 있으며, 장애인 가정의 경제적 부담을 덜어주고 지역사회의 따뜻한 나눔을 실천하고 있습니다.

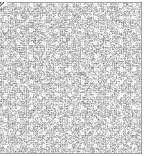


함께 동행해주시면

- 기부금영수증 발급을 통해 세금공제 혜택을 제공합니다.
- 복지관 홈페이지 및 소식지 게시 등을 통한 업체 홍보의 기회를 제공합니다.
- 남동장애인종합복지관 후원업체임을 인증하는 명패를 제공합니다.

신청방법

- 방문 및 문의 전화 : 지역연계팀 (032)472-4003
- 홈페이지 : www.ndjb.or.kr, 이용안내 → 상담 및 이용건의 → '복지쿠폰 관련 신청 글' 작성

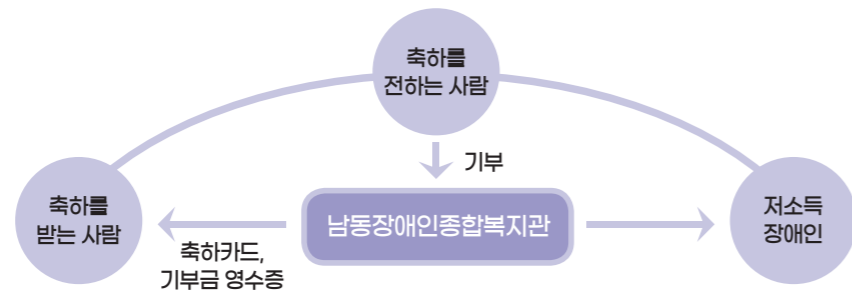


06 사랑을 기부하세요 엔젤도네이션 안내

Angel Donation

“축하하는 마음을 뜻 깊게 전해드립니다.
기쁜날, 꽃보다 아름다운 선물로 축하하는 마음을 전하세요.”

기념일 등을 축하하기 위해 선물 대신 축하받을 분의 이름으로 기부하는 아름다운 축하문화입니다. 보내주신 기부금은 저소득 장애인을 돕는 일에 쓰입니다.



Angel Donation으로 당신의 마음이 더 특별하게 전해집니다.

- 영전, 승진 등 직장동료, 선후배, 사업파트너의 기쁜 날을 축하할 때
- 백일, 돌, 성년의 날, 입학, 졸업 등 인생의 중요한 날을 축하할 때
- 생일, 결혼기념일 등 특별한 날을 축하할 때
- 창립기념일 등 뜻 깊은 날을 축하할 때

신청방법

- 방문 및 문의 전화 : 기획홍보팀 (032)472-0054
- 홈페이지 : www.ndjb.or.kr → 후원/자원봉사 → 엔젤도네이션 안내·신청→‘신청서’ 작성

기부금 입금 계좌

농협 351-0200-9889-23 (예금주 : 남동장애인종합복지관)

07 후원안내 Caritas(사랑실천) 함께해요

*Caritas란? ‘사랑, 애덕, 자선’이라는 뜻의 라틴어로, 하느님과 이웃에 대한 사랑을 의미합니다.

후원종류

일반후원, 결연후원, 지정후원, 물품후원

- 결연후원 : 1대1로 장애인과 연결하여 가정의 생계비, 교육비, 의료비 등을 지원합니다.
- 지정후원 : 특정한 프로그램, 행사 및 장애인 가정 등을 지정하여 후원금(품)을 지원합니다.

신청방법

- 방문 및 문의 전화 : 운영지원팀 (032)472-4004
- 홈페이지 : www.ndjb.or.kr → 봉사/후원 → 후원안내·신청 → 후원신청하러 가기

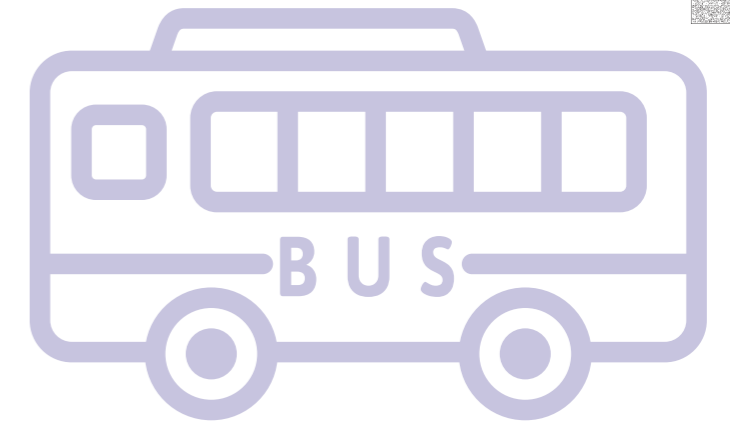
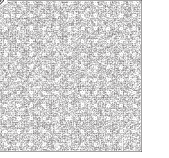
후원계좌

기관명	후원계좌	예금주
남동장애인 종합복지관	국민 273-25-0002-578	남동장애인 종합복지관
	신한 140-005-732885	
	농협 351-0200-9889-23	
	우리 1005-002-112424 1005-502-261632	
늘푸른동산 주간보호센터	신한 140-009-723361	늘푸른동산
남동정신재활시설 그루터기	신한 140-008-374386	남동정신재활시설
보호작업장 열린일터	신한 140-006-972844	열린일터
	국민 164501-04-152994	

*씨튼어린이집 후원 별도 문의 (032)472-5004

후원회원이 되시면

- 매월 후원회원님들을 지향으로 감사미사 봉헌, 감사편지 및 복지관 소식지를 발송해 드립니다.
- 후원회원께서 주신 후원금 및 후원물품은 소득세법 제34조에 의거하여 연말 정산 시 세금공제 혜택을 받으실 수 있습니다.

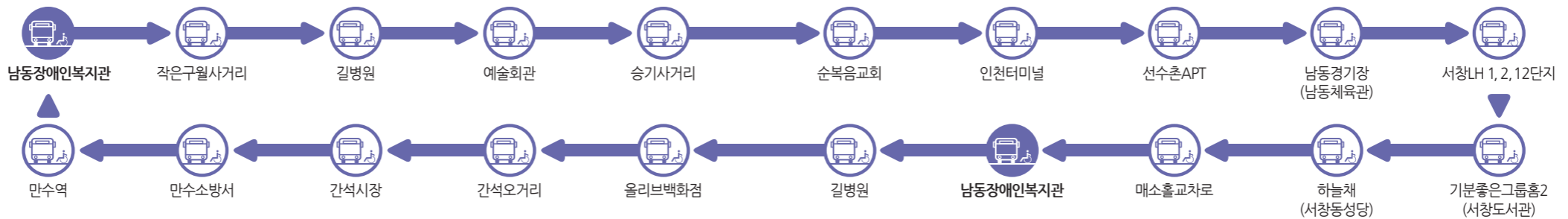


08 교통약자를 위한 무료 셔틀버스 노선안내

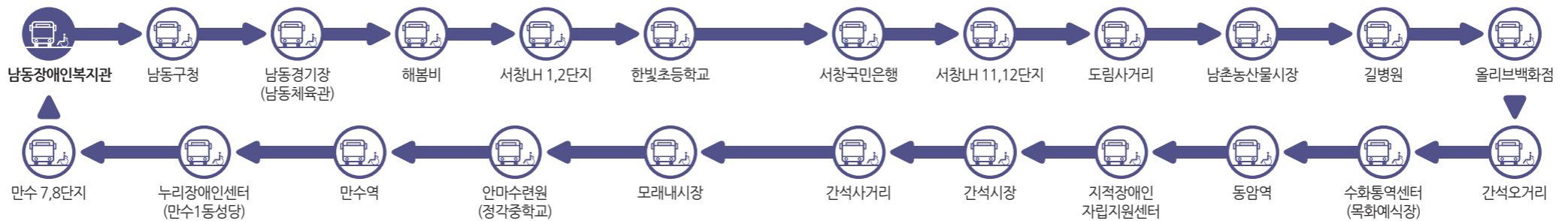
장애인, 노약자, 임산부 등 교통약자를 위해 무료로 일정 노선을 운행합니다.

- 자동 리프트를 장착하여 휠체어, 노약자 등의 이용이 편리합니다.
- 평일(4회) 08:00, 10:00, 13:00, 15:30 복지관 출발
- 문의 : 운영지원팀 (032)472-4004

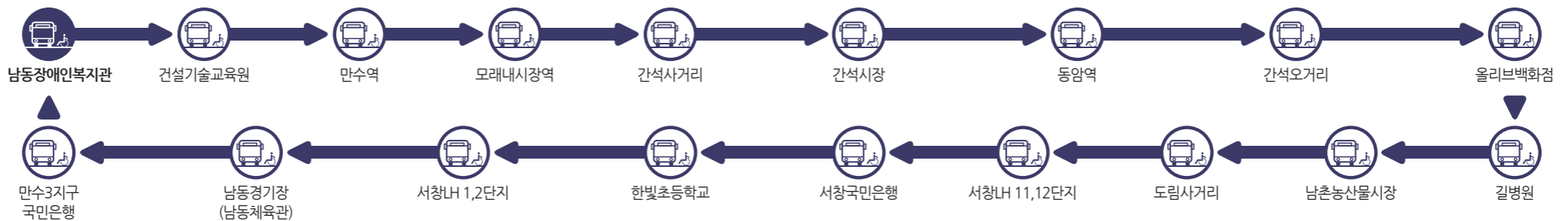
1회차 08:00~09:30

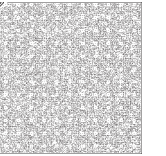


2·3회차 2회차 10:00~11:25 3회차 13:00~14:25



4회차 15:30~16:50





09 남동장애인종합복지관 사업안내

기획 홍보팀

(032)472-0054

지역주민의 참여의식을 강화하며, 지역장애인의 욕구와 만족도를 반영한 사업을 계획하여 복지관 사업의 효율성을 높이고 조직 운영 전반의 체계성을 도모합니다.

프로그램	서비스 내용
직원역량 강화사업	직원교육, 외부연수 및 교육, 직원동아리활동, 전직원워크숍, 직원 및 가족송년회, 직무평가
조사연구사업	발간사업, 이용인 만족도조사, 자료실 운영
홍보계몽사업	홍보용 자료제작, 관보발행, 대외홍보, 견학안내, 홈페이지 운영
교육지원사업	실습지도, 직업체험
생태복지사업	환경정화활동, 생태복지위원회 운영, 친환경복지 홍보
권익옹호 및 편의증진사업	권익옹호지원, 중사자인권교육, 가족놀이실 운영, 이용인소리함 운영
자원개발 및 관리사업	후원자개발, 후원활동, 인적자원관리
통합행사	비루고개축제, 이용인교육, 지역사회통합행사, 가정의 달 행사, 남동송년예술제, 기업연계사업
4차산업위원회 운영	4차산업 TF회의, 메타버스 활용방안 연구, 자폐성장장애인 반향어 대응 시데이터 연구

운영 지원팀

(032)472-4004

행정·회계, 시설관리, 차량관리, 환경관리를 통하여 이용인 및 직원들에게 편안하고 쾌적한 환경을 제공함으로써 복지관에서 이루어지는 모든 서비스가 원활히 수행 될 수 있도록 합니다.

프로그램	서비스 내용
이용료 관리	이용료 수납(계좌이체, 카드결제) 및 발달재활(바우처) 결제, 장애인특수교육비 납입 증명 발급
시설대여	지역사회 시설개방을 통한 지역사회와의 연계 활성화
환경관리	이용인 및 외부인에게 청결하고 위생적인 환경 제공
장애인 특별운송사업 (셔틀버스)	지역사회 내의 장애인 등의 이동편의증진 및 사회참여 확대 도모
직원 및 이용인 식당 (노인무료급식소운영)	직원 및 이용인, 만 60세 이상의 저소득 어르신을 대상으로 균형 있는 식단 관리를 통한 급식 제공

가족 문화 지원팀

(032)472-0340

장애인 대상의 생활체육, 평생교육, 문화여가, 동아리지원과 장애가족 구성원을 대상으로 양육 및 정서적 지원을 통해 장애인 및 가족의 삶의 질 향상을 도모합니다.

>> 가족문화지원사업

프로그램	서비스 내용
운동건강교실	힘찬교실(기초체육), 튼튼교실(비만관리)
스포츠교실	서툼콕콕(배드민턴), 탁구교실
건강관리	체성분측정, 운동건강상담
방과후프로그램	너두나두(1,2), 직업체험, 요리쿡
청소년문화여가사업	방학교실(동·하계), 토토즐(주말여가지원)
성인문화여가사업	공예, 노래교실, 스트레칭, 스포츠활동, 지역사회시설이용, 핸드벨
남동아카데미	기초자립생활, 직업능력탐색, 인문교양, 문화예술, 특별활동, 이용인자조모임, 디지털역량강화교육
가족역량강화사업	부모교육, 가족앓발견(가족여행)
동아리지원사업	같은시선(영화동아리)
시설관리	일상생활훈련실, 특수체육실 대관

>> 상담지원사업

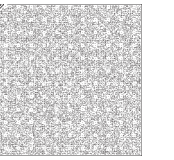
프로그램	서비스 내용
평가·판정사업	프로그램 접수, 평가예약상담, 사회진단, 심리·언어·물리·작업평가 개인별서비스계획회의, 평가결과 안내, 보호자 참여, 소견서·의뢰서 발급
열린발달평가	사례접수, 상담, 사회진단, 심리·언어·작업·직업평가, 개인별서비스계획회의, 평가결과 안내, 보호자 참여

>> 사회서비스사업

프로그램	서비스 내용
발달재활서비스 일반재활서비스	재활서비스(언어, 음악) 제공, 부모상담, 부모교육, 모니터링

>> 지역사회네트워크사업

프로그램	서비스 내용
장애인식개선교육	법정의무교육, 장애이해교육 및 체험
직장내장애인 인식개선교육	인식개선교육
인식개선캠페인	장애인권영화 상영, 인식개선부스 운영

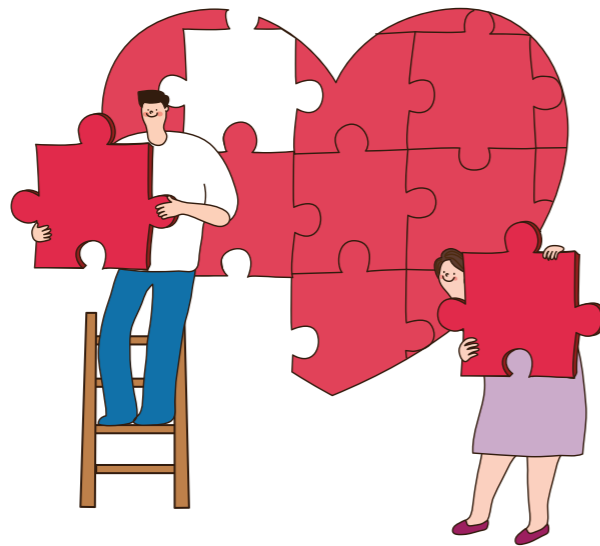


지역연계팀

(032)472-4003

재가장애인의 욕구와 강점을 파악하여 사례관리를 통한 서비스를 제공하며, 지역사회 자원과 연대·조직화를 통해 다양한 복지서비스를 제공합니다.

프로그램	서비스 내용
집중사례관리	복합적인 욕구와 다양한 서비스를 필요로 하는 이용인의 직접 참여와 공공·민간의 다양한 주체가 참여하여 종합적인 서비스 방향 수립 및 지원
일반상담 및 사례관리	이용인의 욕구에 따른 사례계획을 통하여 지역사회 내 자립재활 도모
가족지원사업	밀반찬서비스, 정서지원, 김장서비스, 자조모임, 남동예코여행, 문화탐방, 디딤돌운동실, 무료급식소
역량강화 및 권익옹호	주거환경개선, 재활정보제공, 보장구대여
재활후원사업	결연후원, 현물지원, 명절서비스, 복지쿠폰
민관협력공동사업	두루美사업, 정서지원
시민옹호지원사업 (이음솨)	시민옹호인 양성교육 및 실습, 옹호인 간담회, 성과보고회, 기관지원연계, 옹호대상자 발굴, 옹호활동, 상담
지역사회네트워크	재가복지네트워크, 지역자원 개발·연계·관리, 지역장애인대표자간담회, 청소년 자원봉사, 자원봉사자 개발·연계·관리, 자원봉사자 감사의 날

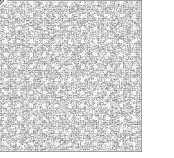


기능향상지원팀

(032)472-0340

이용인과 가족에게 신체적, 심리적, 언어적인 전문서비스를 제공하여 이용인의 전반적인 능력 향상을 도모합니다.

프로그램	서비스 내용
놀이심리지원	놀이매체를 사용하여 이용인의 문제 및 상황을 파악하고 정서적 안정감 및 긍정적 행동 증가, 정서적·사회적 발달을 촉진함
미술심리지원	미술활동을 통해 이용인의 심리적·정서적 안정을 제공하고 정서발달의 기능을 활성화함
언어재활	이용인의 언어능력 및 특성을 기반으로 말과 언어, 의사소통 능력 향상을 돕는 개별화서비스
어울림소통교실	언어재활사 2명, 학령기 언어장애아동 4명이 함께 또래간의 상호작용을 촉진하고 다양한 의사소통 기술 향상 및 사회적 통합 도모
물리재활	뇌 손상과 뇌 성숙의 지연, 경험 부족으로 나타나는 각 장애의 특성에 맞는 물리재활 실시
청소년물리재활	물리재활과 수중물리재활을 각 1회씩 시행하여 지상과 수중에서의 움직임의 통해 나이가 들면서 야기되는 2차적 문제를 효과적으로 중재
수중물리재활	물속에서 움직임을 통해 신체발달과 기능향상 및 구축을 예방하여 전반적인 발달 도모
작업재활	이용인의 특성과 욕구를 반영한 다양한 활동을 통해 발달과 일상생활 참여 및 작업수행능력의 향상을 유도함
감각통합지원	다양한 환경에서의 신체 활동을 통해 감각자극을 조직화하여 감각처리 능력 향상 및 적응반응을 유도함
수중재활 전문인력 양성	국제수중치료협회(IATA-KOREA) 주최, 본관 주관으로 수중치료 소개 강좌(Aquatic Therapy Introductory Course) 및 할리윅 강좌(Halliwick 10-Point-Programme Course)를 개최하여 수중치료 전문가 양성에 기여
보장구착용 및 지도 훈련	적절한 보장구 선택에 대한 정보를 제공하고, 착용 후 지도를 통해 보다는 신체사용과 일상생활 활동을 도움
보호자교육	가정지도 방법에 초점을 둔 교육자료와 일상적 권익옹호 자료를 제공, 대기인에게는 우편 또는 e-mail로 제공



직업 지원팀

(032)472-3300

장애인이 취업을 통해 경제적 자립을 할 수 있도록 직업능력과 욕구에 따라 직업 상담, 직업적응훈련, 취업알선, 취업 후 적응지원 서비스를 제공합니다.

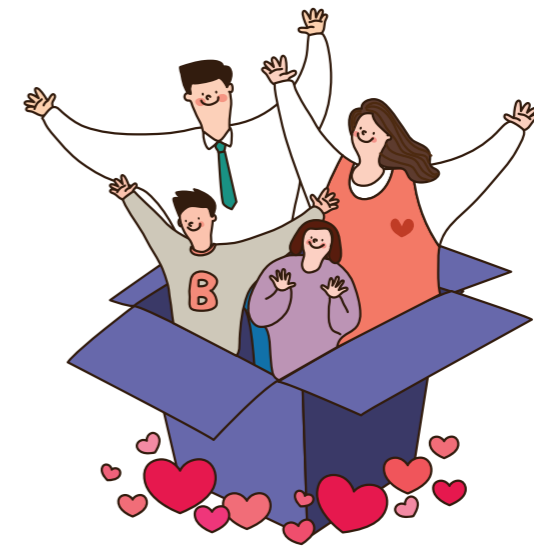
프로그램	서비스 내용
직업상담 및 평가	평가판정, 구직상담, 직업평가
직업재활사례관리	개인별서비스계획회의, 사례회의, 결과통보, 취업확정, 취업자진전평가, 훈련생진전평가, 진전평가서 발송, 개별적합성분석, 종결사유분석
직업적응훈련	자립생활준비훈련(기능적학습지원, 사회적응훈련, 심리지원, 여가활동, 역량강화 및 권익옹호), 직업준비훈련(직업인식, 이미지메이킹), 직업 능력향상(작업활동, 태도/습관 형성훈련, 직무훈련, 신체능력향상), 상담, 서비스과정평가
가족지원	가족모임, 집중상담(가정방문 포함), 정보제공
취업서비스	취업알선, 취업(일반고용, 지원고용, 기타고용), 일자리사업 관리, 지원고용(직업상담, 사전 및 현장훈련, 현장평가)
일자리사업	<ul style="list-style-type: none"> ● 복지일자리 참여형 <ul style="list-style-type: none"> - 취업이 어려운 장애인에게 다양한 일자리를 개발·보급하여 직업생활 및 사회참여 확대를 위한 직업경험을 지원하는 일자리 - 주14시간(최대 월56시간) 근무 / 월 512,960원 / 2대보험 가입 - 사무보조, 환경정리, 우편물분류 등 ● 발달장애인 요양보호사보조 일자리 <ul style="list-style-type: none"> - 발달장애인을 요양보호사의 전반적인 업무를 지원하는 일자리에 배치하여 직무 능력 습득 및 일자리 경험 제공 - 주5일(25시간) 근무 / 월 1,199,960원 / 4대보험 가입 및 퇴직금 지급 - 식사지원, 실내외 보행 및 이동지원 등 요양보호사의 전반적인 업무 보조 ● 장애학생 현장중심 맞춤형 일자리 <ul style="list-style-type: none"> - 졸업 전에 직장 생활을 준비하고 졸업 후에 쉽게 취업할 수 있도록 3개월 동안 준비하는 프로그램 - 1일 3시간 이상 / 훈련수당 월 최대 200,000원 / 상해보험가입 - 직장 생활 이해를 돕기 위한 집합교육, 사업체 현장에서의 직무훈련
취업 후 적응지원	취업자자조모임, 취업자연수, 취업 후 적응지원
업체개발 및 관리	업체개발, 직무분석, 업체관리
자원연계 및 관리	인적자원관리, 타기관(팀)연계, 직업지원네트워크

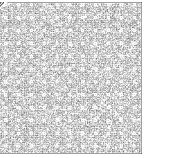
부설기관 늘푸른 동산 주간보호 센터

(032)472-4031

일상생활 및 사회생활을 영위하는데 지원이 필요한 지적·자폐성 장애인에게 낮 시간동안 재활 프로그램 및 교육 등의 기회를 제공하고, 장애인 가족구성원이 안심하고 사회·경제활동을 영위할 수 있도록 하는데 목적을 두고 있습니다.

프로그램	서비스 내용
일상생활훈련	식생활지도, 개인위생관리 훈련 및 교육(손 씻기, 양치질 등)
건강 및 안전관리사업	비만도 측정, 예방접종, 건강진단, 구강 및 위생 관리교육, 소방 안전교육, 재난 안전교육, 이용인 보건교육
여가 및 취미생활지원	음악활동, 요리활동, 보드게임, 스트레칭, 토탈공예, 헬스, 에어로빅, 음악줄넘기, 시청각활동, 국악
자기결정훈련	자기결정캠프, 지역사회 자치활동, 이용인 월회의
생태교육	환경교육, 환경캠페인, 숲체험 지원사업
인권 및 성교육사업	성교육, 인권 및 권익옹호교육
일일보호	적응기간 관련 일시보호
만족도 및 욕구조사	상·하반기 만족도 및 욕구조사
지역사회 참여 및 통합 연계사업	지역사회 통합활동, 지역주민과 함께하는 문화활동
가족지원사업	부모상담, 부모교육, 부모모임, 보호자 힐링나들이, 가족송년모임





부설기관
보호
작업장
열린
일터

(032)468-7788

장애인 보호작업장으로 지적·자폐성 장애인을 대상으로 보호고용 및 직업재활 서비스를 통해 잠재적 능력을 개발하고 지역사회에서 직업인으로 성장할 수 있도록 다양한 서비스를 제공합니다.

프로그램	서비스 내용	
보호 고용	직업적응 훈련	일상생활훈련, 작업활동, 자판기 관리훈련, 품질관리교육, 작업 능력향상훈련, 직업상담
	문제해결 훈련	근로자 자치회, 인권교육, 성교육, 안전교육, 운동활동, 환경교육
	직업평가	직업평가
	직무기능향상훈련	직무분석, 직무기능향상훈련
	지역사회자원 활용훈련	지역사회적응훈련, 등산활동, 일일여행, 명절행사, 특별활동
	사업체 개발 및 관리	지역사회노동시장분석, 업체개발, 업체관리
작업 활동 프로 그램	개인사회 생활적응훈련	일상생활훈련, 지역사회적응훈련, 인권교육, 성교육, 안전교육, 환경교육
	작업능력 향상훈련	작업활동, 자판기 관리훈련, 품질관리교육, 집중작업훈련, 전환고용 준비훈련, 직무기능향상훈련
	취미 및 여가활동	운동활동, 등산활동, 일일여행, 명절행사, 특별활동
	직업상담 및 평가	직업상담, 직업평가
	직무개발 및 전환고용	직무기능향상훈련, 전환고용
마스크 사업	마스크 생산, 마스크 생산훈련, 마스크 판매, 마스크 홍보 및 기부	
전환고용	정보제공, 취업알선, 취업 및 전환고용, 취업 후 적응지도	
사례관리 및 가족지원	사례회의, 부모회의, 부모교육, 부모상담	
진단판정사업	접수상담, 사회진단, 직업진단, 재활계획회의, 결과통보	
지역자원 개발 및 관리	자원봉사자 교육 및 관리, 후원자 개발 및 관리, 연계기관 관리, 홍보	
위기대응관리	영상상담, 비대면 운동활동, 비대면 DIY 활동	

부설기관
남동
정신재활
시설
그루
터기

(032)472-6419

다양한 재활프로그램과 지역사회 네트워크 및 자원연계를 통하여 정신장애인이 가정과 지역사회 안에서 적극적이고 능동적인 삶의 주인으로 살아갈 수 있도록 함께 하는 지역사회 이용시설입니다.

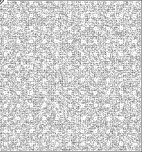
프로그램	서비스 내용
상담사업	초기상담, 개별상담, 전화상담, 가정방문, 주치의 상담, 사후관리
주간재활 프로그램	회복, 건강관리, 문화-예술-여가활동, 자치활동
고용 및 직업재활 프로그램	취업준비교육, 취업 전 훈련(start up), 취업지원 서비스, 취업연계, 취업회원 자조모임, 업체개발 및 관리, 중증장애인지원고용, 장애미등록 정신질환 당사자 일자리지원사업
가족지원 프로그램	가족상담, 가족모임 및 교육
지역사회 네트워크	인친 정신건강 유관기관 연합행사, 지역사회 내 정신건강 관련 전문가 양성, 서비스 의뢰 및 연계, 회의 및 간담회
홍보	시설홍보활동, 월소식지 제작 및 발송, 정신건강의 날 행사
전문가 양성	정신건강사회복지사 2급 임상수련, 사회복지 현장실습

부설기관
국공립
장애전문
씨튼
어린
이집

(032)472-5004

장애원아들의 조기치료에 힘쓰며 전인발달에 도움을 주어 가족에 대한 삶의 질을 향상시킴으로써 사회 안에 통합할 수 있도록 보육서비스를 제공합니다.

프로그램	서비스 내용
표준보육 과정교육 3,4,5세 누리과정	유아들의 개별적인 특성과 발달수준에 따라 개별 및 소그룹·대그룹으로 활동하는 프로그램으로 놀이중심의 누리과정 지도
개별화 교육	주2회 30분씩 언어 및 작업치료, 하루 일과 중에서 개별 IEP 수행
사회적응 프로그램	월 1회 이상 지역사회연계 및 사회적응프로그램, 현장학습과 산책을 통한 체험교육
가족지원	장애원아 가족의 삶의 질을 개선하고자 가족을 위한 다양한 프로포절 시행 및 지원
구성원의 네트워크 형성	치료사, 특수-장애영유아보육교사의 팀워크 형성으로 교육적 접근 및 아동과 관련된 전문가와 협조



10 기관 소개



남동장애인종합복지관은

1996년 '남동종합사회복지관'으로 개관하여 지역사회를 위해 다양한 복지사업을 수행해왔으며,

2001년부터는 지역의 필요에 의하여 남동장애인종합복지관으로 기능전환을 하여 장애인들에게 필요한 전문적인 서비스를 제공하고 있습니다.

2004년에는 보다 전문적인 이용인 중심의 프로그램을 진행하기 위하여 별관이 준공되었고, 장애인의 재활과 자립, 사회통합을 도모하고 나아가 장애인과 비장애인이 함께 '더불어 사는 따뜻한 세상'을 만들어 가기 위하여 노력하고 있습니다.

설립목적

사랑과 섬김으로 지역사회와 함께 장애인들에게 창의적이고 전문적인 서비스를 제공하여 재활·자립·사회통합을 도모함으로써 더불어 사는 따뜻한 세상을 실현한다.

미션

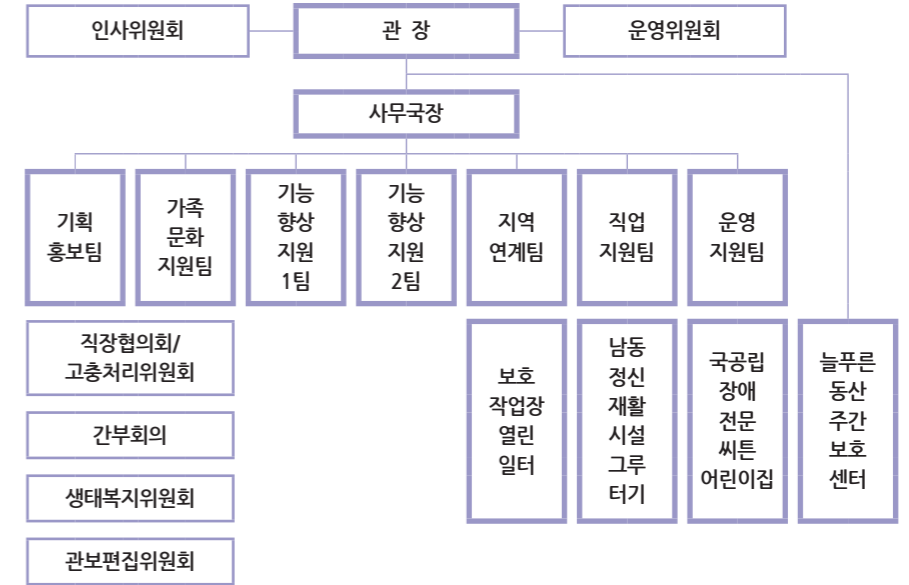
사랑과 섬김으로 자연과 조화를 이루는 공동체 실현

비전

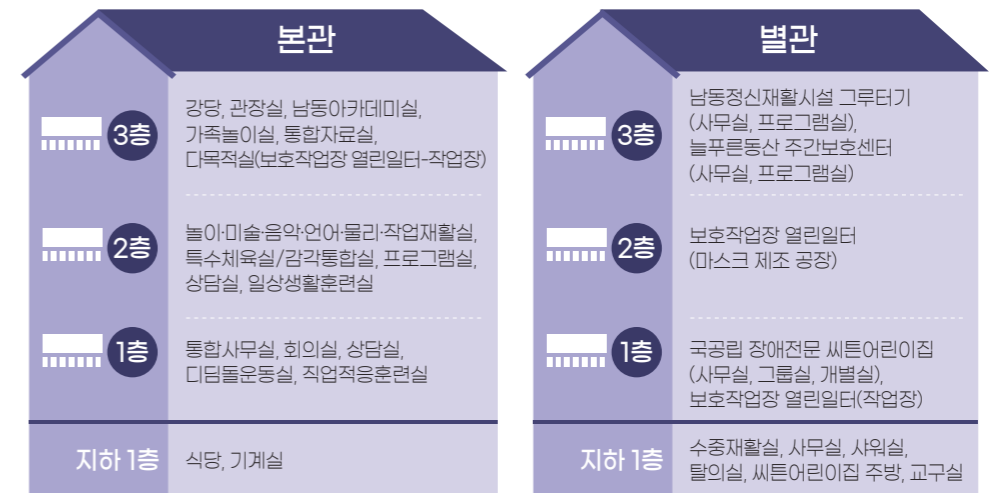
사람·지역·자연이 함께하는 지속가능한 생태복지 추구

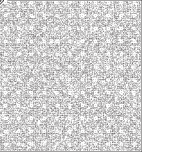
- 사람이 희망입니다.
- 지역과 소통하고 나눕니다.
- 자연과 조화를 이룹니다.

11 조직도



12 층별 안내



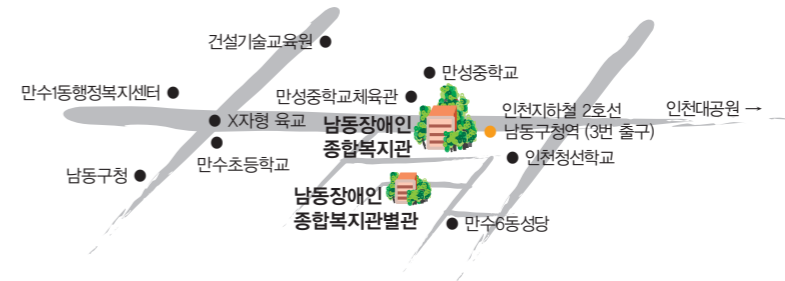


13 연혁

- 1996. 6 '남동구청'과 '재단법인 인천교구천주교회유지재단' 남동종합사회복지관 위탁운영 계약 체결(1996-2000)
- 1996. 7 1대 관장 '김희자'수녀 취임
- 1996. 8 남동종합사회복지관 준공 및 개관식
- 1996. 9 지역 자폐성장애 아동을 위한 '장애아조기교육실' 개설(심리치료, 언어치료, 미술치료, 개별특수교육 시작)
- 1997. 3 인천광역시 시범사업으로 '씨튼 장애아어린이집' 개원
- 1998. 5 지적장애인을 위한 보호작업장 '열린일터' 개소
- 1999. 3 지역 저소득층을 위한 '재가복지봉사센터' 개설
- 1999. 7 정신장애인사회복지관시설 '그루터기' 개소
- 2001. 1 지역 장애인들을 위한 '장애인복지관'으로 기능 전환
- 2001. 6 '남동구청'과 '재단법인 인천교구천주교회유지재단' 남동장애인종합복지관 위탁운영 계약 체결(2001-2005)
- 2001. 9 장애인보호작업시설 인가
- 2001. 11 남동장애인종합복지관 개관식
- 2002. 3 주간보호센터 '늘푸른동산' 개소, 장애인공동생활가정 '해뜨는 집' 개소
- 2004. 1 별관 준공 개관식, 수중 물리치료실 개설(별관), 그룹특수교육실 개설(본관)
- 2004. 12 보건복지부 주관 직업재활기금사업수행기관 평가 결과 '우수기관'선정-전국 1위
- 2005. 6 '해맑음 땀방울 농장' 개장(인천광역시 지정 사업)
- 2005. 12 보건복지부 주관 장애인복지관 평가 '우수기관'-상위 10%, 인천지역 1위
보건복지부 주관 사회복지시설 평가 '우수기관'-상위 10%, 인천지역 1위
- 2006. 1 '남동구청'과 '재단법인 인천교구천주교회유지재단' 남동장애인종합복지관 위탁운영 계약 체결(2006-2010)
- 2006. 3 2대 관장 '서현정'수녀 취임
- 2006. 9 남동장애인종합복지관 국무총리 표창 수상(제7회 사회복지의 날 행사)
남동사회복지시설 보건복지부 장관 표창 수상(제7회 사회복지의 날 행사)
- 2006. 11 개관10주년 기념 미사 및 세미나 개최 '장애인가족지원사업의 실제'
- 2007. 2 장애아전담 씨튼어린이집 여성가족부 평가인증보육시설 선정
- 2007. 8 장애아전담 씨튼어린이집 인천광역시 모범보육시설 선정
- 2007. 12 보건복지부 주관 직업재활기금사업 수행기관 평가 결과 '우수기관' 선정
- 2008. 11 보건복지부 주관 전국 장애인복지관 평가 '최우수 등급(A)' 기관 선정
보건복지부 주관 전국 사회복지시설 평가 '최우수 등급(A)' 기관 선정
- 2009. 3 지적·자폐성 장애인을 위한 평생교육 프로그램 '남동대학' 서비스 개시
- 2010. 10 부설 보호작업시설 중증장애인직업재활지원사업 수행기관 평가상위 10% ,인천1위
- 2010. 12 '남동구청'과 '재단법인 인천교구천주교회유지재단' 남동장애인종합복지관 위탁운영 계약 체결(2011-2015)
- 2011. 3 지적·자폐성 장애인을 위한 평생교육 프로그램 '남동아카데미' 서비스 개시
- 2011. 7 장애아전담 씨튼어린이집 보건복지부 평가인증 보육시설 선정
- 2012. 1 보건복지부 주관 전국 장애인복지관 평가 '최우수 등급(A)' 기관 선정
보건복지부 주관 전국 사회복지시설 평가 '최우수 등급(A)' 기관 선정
- 2014. 3 보건복지부 주관 전국 직업재활시설 평가 '최우수 등급(A)' 기관 선정
- 2014. 12 중증장애인 지원고용 민간위탁 사업 우수기관 선정
- 2015. 1 보건복지부 주관 전국 장애인복지관 평가 '최우수 등급(A)' 기관 선정
보건복지부 주관 전국 사회복지시설 평가 '최우수 등급(A)' 기관 선정
- 2015. 11 '남동구청'과 '재단법인 인천교구천주교회유지재단' 남동장애인종합복지관 위탁운영 연장계약 체결(2016)
- 2015. 12 중증장애인 지원고용 민간위탁 사업 우수기관 선정
- 2016. 12 '남동구청'과 '재단법인 인천교구천주교회유지재단' 남동장애인종합복지관 위탁계약(2017-2021)
- 2017. 2 보건복지부 주관 전국 장애인직업재활시설평가 'A등급' 선정
- 2017. 6 남동정신재활시설 그루터기 시설명칭 변경 (前)남동사회복지시설 그루터기

- 2017. 12 활동지원사업 종료
해맑음땀방울농장사업 종료
- 2018. 3 보건복지부 주관 전국 장애인복지관 평가 '최우수 등급(A)' 기관 선정
보건복지부 주관 전국 사회복지시설 평가 '최우수 등급(A)' 기관 선정 - 상위 10%, 인천지역1위
- 2019. 1 3대 관장 '손동훈'신부 취임
- 2019. 4 한국장애인복지관협회 인천협회 13대 회장 '손동훈'신부 취임
- 2019. 12 남동장애인종합복지관 본관 석면제거, 리모델링 공사에 따른 임시 이전
남동장애인종합복지관 본관 석면제거, 리모델링 공사 착공
- 2020. 1 보건복지부 주관 전국 직업재활시설 평가 '최우수 등급(A)' 선정
시민옹호지원사업 실시
- 2020. 3 남동장애인종합복지관 별관 석면제거 공사 착공
- 2020. 4 남동장애인종합복지관 별관 석면제거 공사 준공
- 2020. 5 남동장애인종합복지관 본관 석면제거, 리모델링 공사 준공
남동장애인종합복지관 본관 석면제거, 리모델링 공사 준공에 따른 복귀
- 2020. 6 남동장애인종합복지관 본관 내부 인테리어 공사 준공
- 2020. 11 남동정신재활시설 그루터기 보건복지부 장관 표창 수상
- 2020. 12 중증장애인 지원고용 민간위탁 사업 '우수기관' 선정
보호작업장 열린일터 보건용 마스크 제조시설 조성공사 착공
한국장애인복지관협회 인천협회 13대 회장 임기 만료
- 2021. 1 보호작업장 열린일터 보건용 마스크 제조시설 공사 준공
- 2021. 5 보건복지부 주관 전국 장애인복지관 평가 '최우수 등급(A)' 기관 선정
보건복지부 주관 전국 사회복지시설 평가 '최우수 등급(A)' 기관 선정
- 2021. 6 보호작업장 열린일터 미세먼지 방역마스크(KF94) 판매 시작
- 2021. 11 '남동구청'과 '사회복지법인 인천가톨릭사회복지회' 남동장애인종합복지관 및 부설시설 위탁운영 계약 체결(2022-2026)

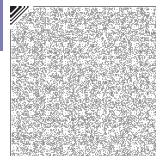
14 찾아오시는 길



버스이용

- 남동구청 하차 : 6, 27, 33, 62, 103-1, 303-1
- 만수초등학교 하차 : 22, 532, 535, 538
- 남동구청역/만성중학교 하차 : - 22, 532, 535, 538, 56, 99, 9100

전철이용 : 인천지하철 2호선 남동구청역 3번 출구 (도보 2분 거리)



사회복지법인 인천가톨릭사회복지회

남동장애인증합복지관

www.ndjb.or.kr



카카오톡
플러스친구

ID. 남동장애인증합복지관
ID. 남동정신재활시설 그루터기



페이스북
남동장애인증합복지관 페이지



유튜브
남동장애인증합복지관 채널



남동정신재활시설 그루터기 채널



본관 (21591) 인천광역시 남동구 인주대로 898(만수동)
Tel. 대표 (032)472-4004 / Fax. (032)472-4005

별관 (21591) 인천광역시 남동구 담방서로 23번길 17(만수동)
늘푸른동산 주간보호센터 (032)472-4031 / 보호작업장 열린일터 (032)468-7788
남동정신재활시설 그루터기 (032)472-6419 / 국공립 장애전문 씨튼어린이집 (032)472-5004